

FH AĞIR HİZMET BORU KANCASI



Opsiyonel olarak yükleme noktası poliüretan kaplama yapılabilir.

PVC Korumalı



Boru kancası travers ile kullanımı

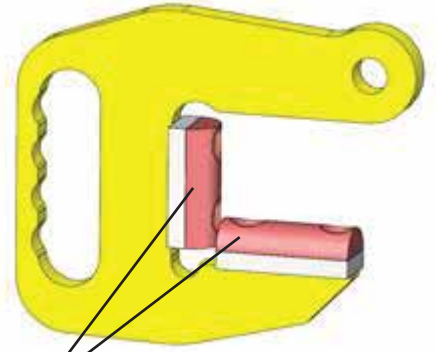
Boru kancası zincir sapan ile kullanımı

Art. No.	Model	Kapasite (kg / çift)	Ağız açıklığı (mm)	A (mm)	B (mm)	C (mm)	D (mm)	E (mm)	F (mm)	G (mm)	Sapan kancası	Zincir	Ağırlık (kg/çift)
3299 52 01	FH 2	2000	0-60	16	20	42	15	86	84	16	90°	8	4
3299 52 02	FH 2+PVC Koruma	2000	0-60	16	20	47	20	88	89	11	90°	8	4
3299 52 03	FH 5	5000	0-75	21.5	27	61	20	101	102	20	90°	13	10
3299 52 04	FH 5+PVC Koruma	5000	0-75	21.5	27	66	25	103	107	15	90°	13	10
3299 52 05	FH 7.5	7500	0-100	23.5	29	61	25	111	104	20	90°	16	15
3299 52 06	FH 7.5+PVC Koruma	7500	0-100	23.5	29	66	30	113	109	15	90°	16	15
3299 52 07	FH 10	10000	0-100	29	36	110	30	121	125	28	90°	16	30
3299 52 08	FH 10+PVC Koruma	10000	0-100	29	36	115	35	124	130	23	90°	16	30
3299 52 09	FH 15	15000	0-100	34.5	45	110	35	121	132	36	90°	20	40
3299 52 10	FH 15+PVC Koruma	15000	0-100	34.5	45	115	40	122	137	32	90°	20	40

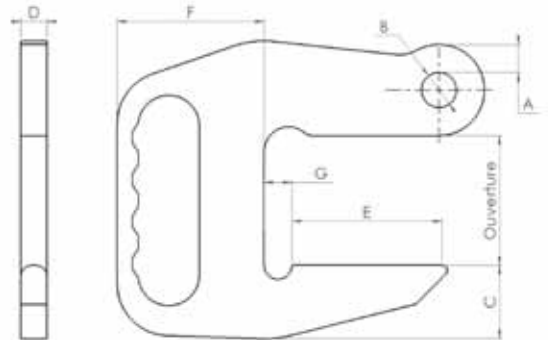
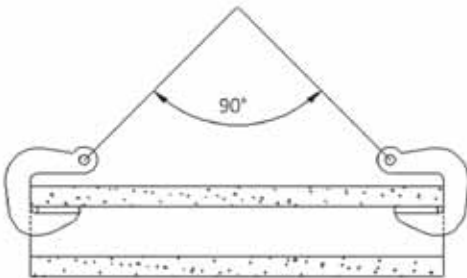
İstendiği taktirde farklı kapasitelerde özel üretim yapılabilmektedir.



YENİ



Poliüretan ve secutex kaplama seçenekleri mevcuttur.



Dökme demir ve çelik boruların yatay pozisyonda kaldırılmasını sağlar.